

# Platform constructies

Bezoek [www.dexion.be/nl-BE/Producten/Werkplaats-opslag/Platform-constructies/](http://www.dexion.be/nl-BE/Producten/Werkplaats-opslag/Platform-constructies/) voor de meest recente informatie.

Of u nu het gebruik van uw magazijnruimte moet verbeteren of moet zorgen voor de veiligheid van uw werknemers, er is een grote range aan systemen en producten om u hierbij te helpen.

Mezzanine-vloersystemen en kantoor compartimentering bieden extra ruimte en kantoren, terwijl gaaswand systemen uw werknemers kunnen beschermen. Een uitgebreid assortiment van lockers en kasten bieden een veilige opslag, we kunnen uw magazijn zelfs voorzien van etikettering op de stellingen en gangpaden, maar ook de signalering op de vloer van uw magazijn.

Platform constructies is een product in de categorie

## Opslag en werkomgeving

### Platform constructies

- Legbordstelling Etagebouw
- Palletstelling Etagebouw
- Industriële wanden
- Cassette900 Kantoorunits
- Gaaswanden
- Gaasroosters
- Gaasdoorvalbeveiliging
- Signalisatie- en markeersystemen

Bekijk [www.dexion.be](http://www.dexion.be) om onze andere producten te bekijken

## Informatie

Opslag en werkomgeving > Platform constructies

**Dexion ME250 platform constructies maken het mogelijk om goedkoop extra vloerruimte te creëren in bestaande gebouwen. De staanders en balken van de lichtgewichtstructuren van Dexion ME250 zijn mooi in hun eenvoud en kunnen opgebouwd worden tot sommige van de grootste vloeren voor zware lasten. Met een standaardbelasting tot 1000 kg/m<sup>2</sup> en een overspanning tot 10 meter is de Dexion ME250 multifunctioneel voor bijna alle gebruikers.**

Aangevuld met een trap van hoge kwaliteit, een sterke balustrade en 3 verschillende soorten palletpoorten kan een Dexion ME250 vloer een economische oplossing zijn in vergelijking met een betonnen constructie. Een platform constructie van Dexion is ook volledig demonteerbaar en herbruikbaar.

De ME250 platform constructie van Dexion is:

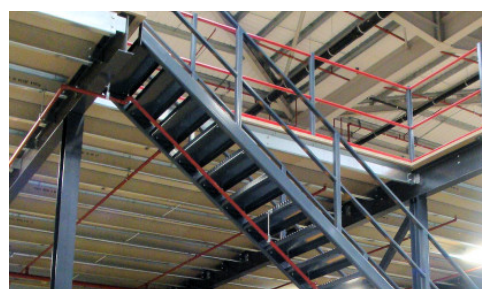
- Een goedkopere oplossing dan beton
- Gemakkelijk te bouwen
- Demonteerbaar en herbruikbaar

## Referentie

MTU Detroit Diesel Benelux, Dordrecht  
Auto Dijkman, Katwijk  
MTU Detroit Diesel Benelux, Dordrecht  
Rexel Nederland, Bleiswijk  
Van der Gaag BV, Bleiswijk  
Veldboer Eenhoorn, Zwaag



- Gemakkelijk op te richten in bestaande gebouwen
- Licht transparant (met stalen roostervloeren)
- Losstaand (geen bijkomende belasting op gebouwzuilen)
- Minimale bijkomende druk op de funderingvloer



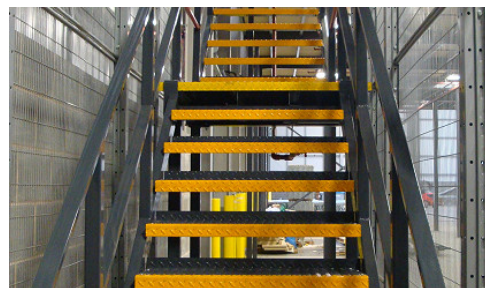
## Accessoires

### Balustrade

Werknemers moeten in een veilige omgeving kunnen werken. Een belangrijk aspect is een stevige balustrade rond verhoogde vloeren die voldoet aan de veiligheids- en inspectieregels.

- De balustrade is stevig aan de vloer bevestigd.
- De balustrade bestaat uit een kickrail rond de vloer, een spijl op kniehoogte en leuning.
- De balustrade heeft geen onbeschermd openingen.

Balustraden voor platform constructies van Dexion voldoen niet alleen aan al deze punten maar hebben ook een ergonomische vormgeving voor een vaste greep. Het systeem is zo ontworpen dat er geen scherpe punten of hoeken zijn en alle hoeken zijn afgerond. De onderdelen hebben een krasbestendige afwerking in poedercoating.



### Trappen

De trappen passen volledig bij de balustrade, en hebben een leuning aan beide kanten zodat ze erg stabiel zijn. Er is een volledige keuze aan breedten, hoeken en treden.

### Palletpoorten

Het draaihek biedt een stevige bescherming. Omdat het draaihek via een verborgen ophangstelsel automatisch sluit, is het altijd veilig gesloten. Van beneden duwt de chauffeur van de vorklift de pallet zachtjes door het draaihek. Na verwijdering van de pallet sluit de poort automatisch achter de pallet.

Een kippende palletpoort biedt de beste bescherming. Open of dicht, het is altijd veilig.

### Goederenlift

In plaats van, of in combinatie met een palletpoort kan het erg efficiënt zijn om uw goederen met een lift te vervoeren. De liften zijn omgeven door een veiligheidsafrostering in metaal, kunnen vanaf elke verdieping geroepen worden en hebben verschillende beveiligingen, opties en mogelijkheden. Liften zijn verkrijgbaar in verschillende gewichtklassen en afmetingen.

## Vloeronderdelen

### De juiste vloer kiezen

Met een platform constructie, HI280 rekvloer of een P90 palletstellingvloer zijn er verschillende opties om een bepaald type vloer te kiezen.

Transparantie, brandveiligheid en of er dan al niet palletwagentjes op de vloeren worden gebruikt, zijn belangrijke factoren.

### Spaanplaat vloer (dikte 38 mm.)

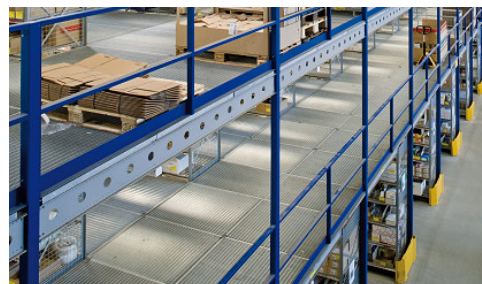
Betaalbare en betrouwbare standaardoplossing. Optioneel geleverd met een witte afwerking voor een optimale weerkaatsing van het licht. De deklaag bestaat ofwel uit standaard spaanplaat of kan met een antisliplaag of versiering worden afgewerkt.

### Stalen roostervloeren

Stalen roostervloeren hebben als voordeel dat ze daglicht doorlaten dat erdoorheen straalt en de zone eronder verlicht.

De brandweer kan ook open roostervloeren specificeren in combinatie met rookkanalen en sprinklersystemen.

Stalen roostervloeren zijn zeer sterk, gaan lang mee en kunnen in combinatie met palletkarretjes gebruikt worden als er een fijnmazig rooster gebruikt wordt.



# Accessoires voor vloerconstructies



## Balustrade

Een stevige balustrade rondom een vloer zorgt dat medewerkers veilig kunnen werken.



## Trappen

De trappen hebben aan beide zijden een trapleuning en zijn zeer stabiel.



## Kantelhek

Palletepzetplaats met kantelhek.



## Klaphek

Palletepzetplaats met klaphek.



## Ketting

Palletepzetplaats met ketting.



## Goederenlift

Liniaire lift (niet geschikt voor personen).