

HI280 Legbordstelling Etagebouw

Bezoek www.dexion.be/nl-BE/Producten/Werkplaats-opslag/Legbordstelling-Etagebouw/ voor de meest recente informatie.

Als specialist op het gebied van kleingoed opslag- en handling biedt Dexion het multifunctionele en oersterke HI280 legbord systeem. HI280 is ontwikkeld vanuit de filosofie dat binnen zo weinig mogelijk ruimte, zoveel mogelijk is op te slaan.

HI280 wordt opgebouwd zonder gebruik van enige bouten of moeren. Dit maakt het systeem eenvoudig en snel te monteren. Ook zijn hierdoor veranderende eisen met betrekking tot opslagmethoden eenvoudig door te voeren, door u zelf of met behulp van Dexion.

HI280 legborden hebben standaard een hoge belastbaarheid en het systeem kent een uitgebreid pakket aan accessoires.

Legbordstelling Etagebouw is een product in de categorie

Opslag en werkomgeving

- Platform constructies
- Legbordstelling Etagebouw**
- Palletstelling Etagebouw
- Industriële wanden
- Cassette900 Kantoorunits
- Gaaswanden
- Gaasroosters
- Gaasdoorvalbeveiliging
- Signalisatie- en markeersystemen

Bekijk www.dexion.be om onze andere producten te bekijken

Informatie

Opslag en werkomgeving > Legbordstelling Etagebouw

Met HI280 Etagebouw wordt de hoogte van een gebouw volledig benut, dus de opslagcapaciteit vergroot. Er kan tot wel 6 etages worden gebouwd.

Tot wel 6 etages

De HI280 legbordstellingen kunnen tot een bijna onbeperkte hoogte worden opgebouwd. Om zo hoog te kunnen orderpicken moet men met een man-up machine werken. Niet altijd ideaal en een flinke kostenpost. Om toch de volledige hoogte van een gebouw te benutten in een legbordmagazijn heeft Dexion het unieke HI280 etagebouw systeem. Hiermee kan tot zeker 6 etages worden gebouwd.

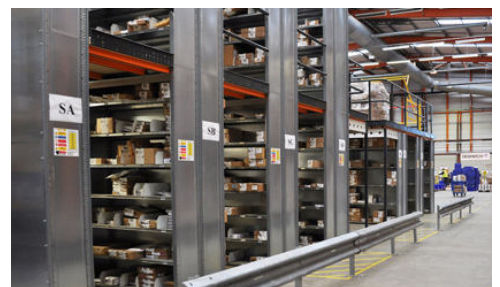
Uniek systeem

Uniek aan het systeem is de stabiliteit en draagkracht ervan. Met een standaard belastbaarheid van 140 kg per legbord kan een systeem worden opgebouwd tot ruim 12 meter hoog. Elk legbord maakt de constructie sterker zodat een toename van het aantal legborden een gelijke toename van de belastbaarheid van de hele installatie meebrengt.

Unieke details zorgen voor een charmante oplossing voor het ondersteunen van de loopvloeren en zorgen voor een optimale netto werkhoogte met een minimum aan hoogteverlies ten koste van

Referenties

MTU Detroit Diesel Benelux, Dordrecht
Acushnet Nederland B.V., Helmond





dexion.be

+32 (0)2 476 26 35

eventuele draagbalken.

De **trappen**, **balustrades** en **palletopzetplaatsen** zijn uiterst veilig, ergonomisch en mooi afgewerkt.

De etagevloer kent verschillende afwerkingen en verschillende materialen. Bij het **kiezen van de juiste vloer** hangt het af van verschillende eisen.

Daarnaast beschikt zij ook over een breed assortiment aan **accessoires**.



Voordelen

Etagebouw voor legbordstellingen is gebaseerd op HI280 legbordstellingen met daartussen een mezzanine verdieping. Het ontwerp vereist een hoge draagkracht van de individuele onderdelen, wat resulteert in een installatie met veel mogelijkheden om de opslag optimaal te plannen. Het totale volume kan worden gebruikt voor opslag en handling. Artikelen met een lage omloopsnelheid zijn opgeslagen in de hoger gelegen HI280 legbordstellingen terwijl artikelen met een hoge omloopsnelheid worden opgeslagen in de legbordstellingen op de begane grond. Etagebouw kan op verschillende manieren worden toegepast en is een opslag oplossing voor een optimale benutting van een magazijn



Specificaties

De totale belasting van een etagebouw installatie kan aanzienlijk zijn, daarom is een zorgvuldige specificatie een vereiste. Het is nodig dat elk ontwerp van een etagebouw installatie afzonderlijk moet worden berekend om zo de hoogst mogelijke veiligheid te garanderen.

De afzonderlijke onderdelen zijn standaard HI280 onderdelen, maar door de specifieke eisen en de mogelijke hoge belasting van de installatie kan deze worden versterkt met schoren, afhankelijk van de hoogte van de installatie.

Onderstaande richtlijnen:

Opbouw

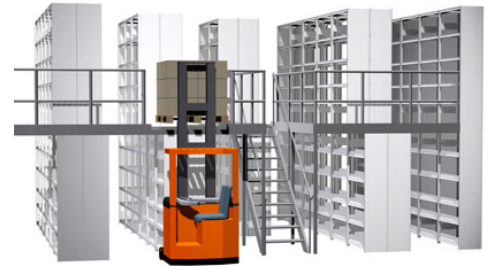
Hoogte: tot 15.000 mm. Een normale installatie bestaat uit twee of drie niveaus met inbegrip van de begane grond. Voor sommige klanten zijn er echter ook vier verdiepingen gemaakt.

Afmeting

Het gebouw is vaak de beperkende factor.

Belasting

De belastbaarheid van de bovenste legborden is het zelfde als de onderste legborden; 100 tot 400 kg. Echter dient een etagebouw installatie individueel te worden berekend en gecontroleerd.



Accessoires



Uittrekbare legborden

Te gebruiken als schrijftafel, werkblad of voor opslag van tekeningen.



100% Uittrekbare laden

100% Uittrekbare laden middels een kogellagerrail. Ideaal voor opslag van kleine goederen, eventueel in combinatie met **bakken of maxi bins**.



Stofplint

Voor het stofdicht afsluiten van de ruimte onder het onderste legbord.



Vakverdeelschotten

Voor het gescheiden houden van goederen of het kleiner maken van de legbordlocaties.



Afsluitbare deuren

Volledig en gedeeltelijk in hoogte afsluitbare deuren.



Ribbelbakken / Maxi Bins

Ideaal voor het opslaan van kleinere goederen, in verschillende afmetingen verkrijgbaar. Klik [hier](#) voor meer informatie.



Ladenblok

Gedeeltelijk uittrekbare laden, verkrijgbaar in een blok van 8 of 12 laden. Kunnen individueel worden voorzien van diverse verdeelshotjes.



Separatiestangen

Voor verticale opslag van langgoed, bijvoorbeeld uitlaten.



Voorzetrand

V voorkomt dat goederen uit de stelling vallen. Ook zeer geschikt toepasbaar bij schuine legborden.



Locatie aanduiding

Etikethouder, zelfklevende of met magnetische tape voor verschillende soorten legborden en liggers.



Legbordversteviger

Een standaard legbord kan zo opgewaardeerd worden tot maximale belastbaarheid middels verstevigers.



BMWT Belastingborden

Belastingborden waarop instructies staan vermeld voor het laden van de stellingen. Deze borden kunnen worden gemonteerd op destellingen.



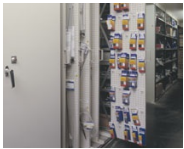
Garderobe-/kledingstang

Om kleding of jassen aan kledinghangers op te hangen in HI280. Middels een S-haak is het ook mogelijk kleding aan een lus op te hangen.



Perfopaneel kopse zijde

Is identiek aan het uittrekbare perfopaneel, echter nu als vast paneel aan de kopse kant van de legbordstelling gemonteerd.



Uittrekbare perfopanelen

Het uittrekbare perfopaneel is identiek aan het vaste perfopaneel, echter kan deze middels een gelagerde rail 100% worden uitgetrokken.



Balustrade

Een stevige balustrade rondom een vloer zorgt dat medewerkers veilig kunnen werken.



Trappen

De trappen hebben aan beide zijden een trapeuning en zijn zeer stabiel.



Kantelhek

Palletopzetplaats met kantelhek.



Klaphek

Palletopzetplaats met klaphek.



Ketting

Palletopzetplaats met ketting.



Goederenlift

Liniaire lift (niet geschikt voor personen).